

Esquerdo/Izquierdo/Left

Direito/Derecho/Right

### ATENÇÃO:

1. Ler e observar atentamente toda a instrução antes de iniciar a montagem.
2. A montagem do produto deverá ser feita em uma superfície limpa e plana. Aconselhamos utilizar a embalagem para forrar o chão, a fim de não danificar o produto.

### ATENCIÓN:

1. Leer y observar con mucha atención toda la instrucción antes de empezar el montaje.
2. El montaje del producto deberá ser hecho en una superficie limpia y plana. Aconsejamos poner el embalaje del producto en el suelo de manera a no dañar el producto.

### ATTENTION:

1. Please, read and check carefully the whole instruction before assembling.
2. The assembly should be carried out on a clean and flat surface. We suggest you use the packaging to cover the floor in order to do not damage it and the product.

### LIMPEZA:

1. Utilize pano levemente umedecido com água, seguido de pano seco.
2. Não utilizar produtos químicos.

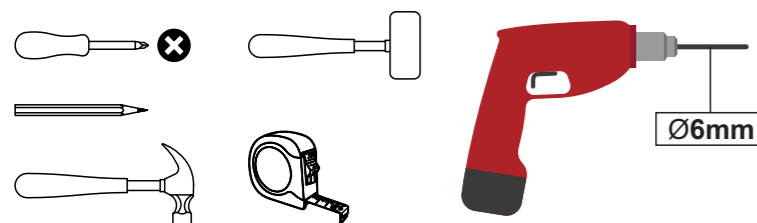
### LIMPIEZA:

1. Utilizar un paño húmedo con agua y después pasar un paño seco.
2. No utilizar productos químicos o abrasivos.

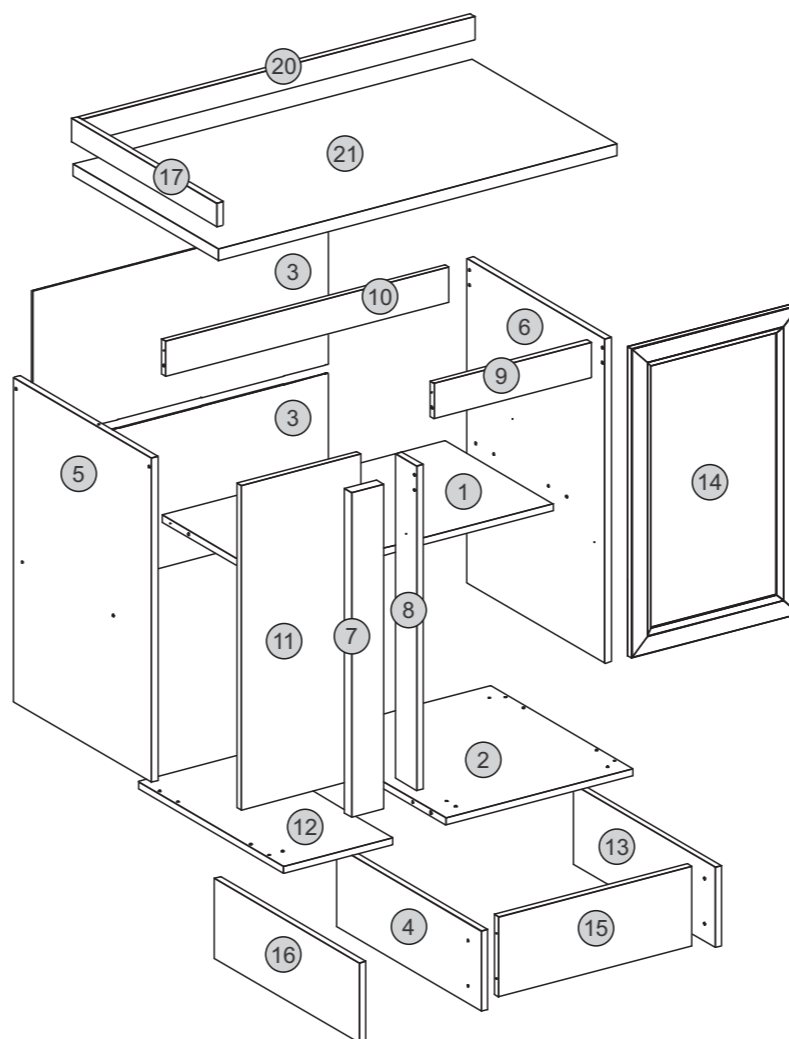
### CLEANING:

1. Use a slightly wet cloth followed by a dry one.
2. Do not use chemical or abrasive products.

### Ferramentas Necessárias/Herramientas Necesarias/Tools Required (não fornecidas) (no suministradas) (not supplied)



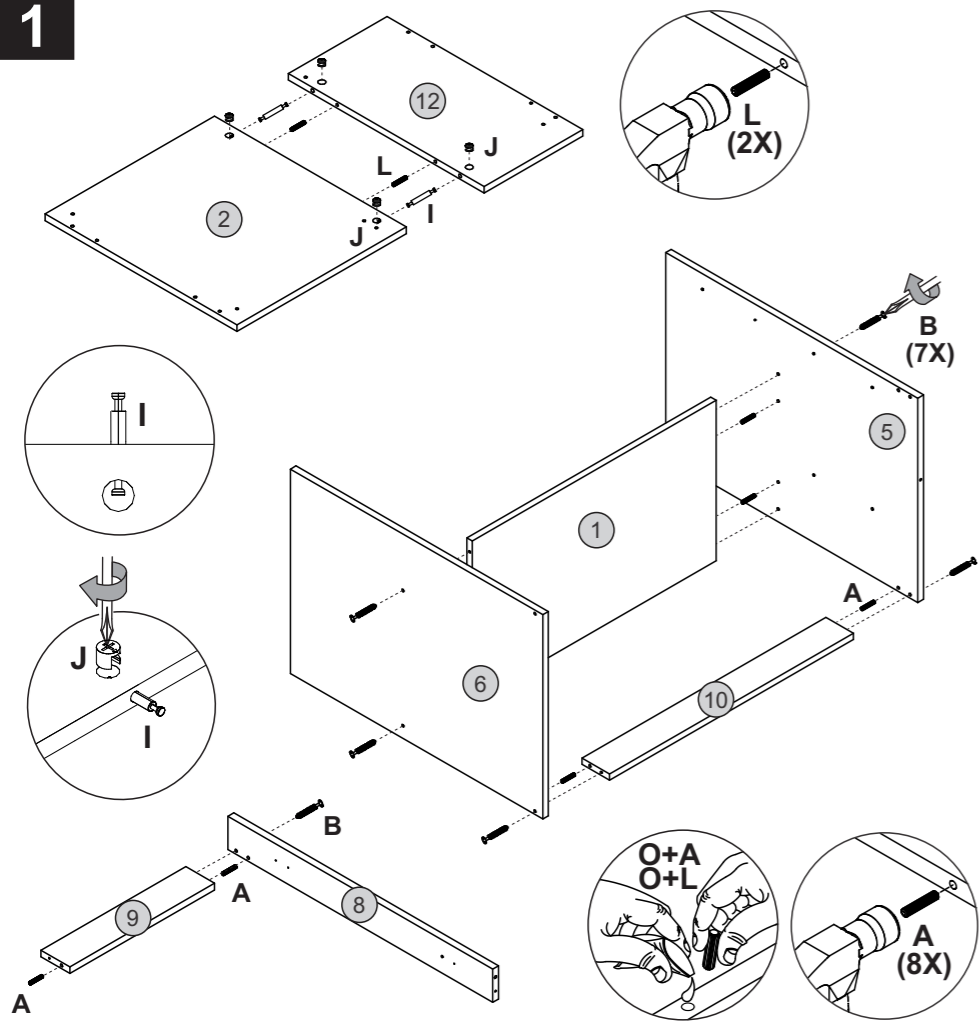
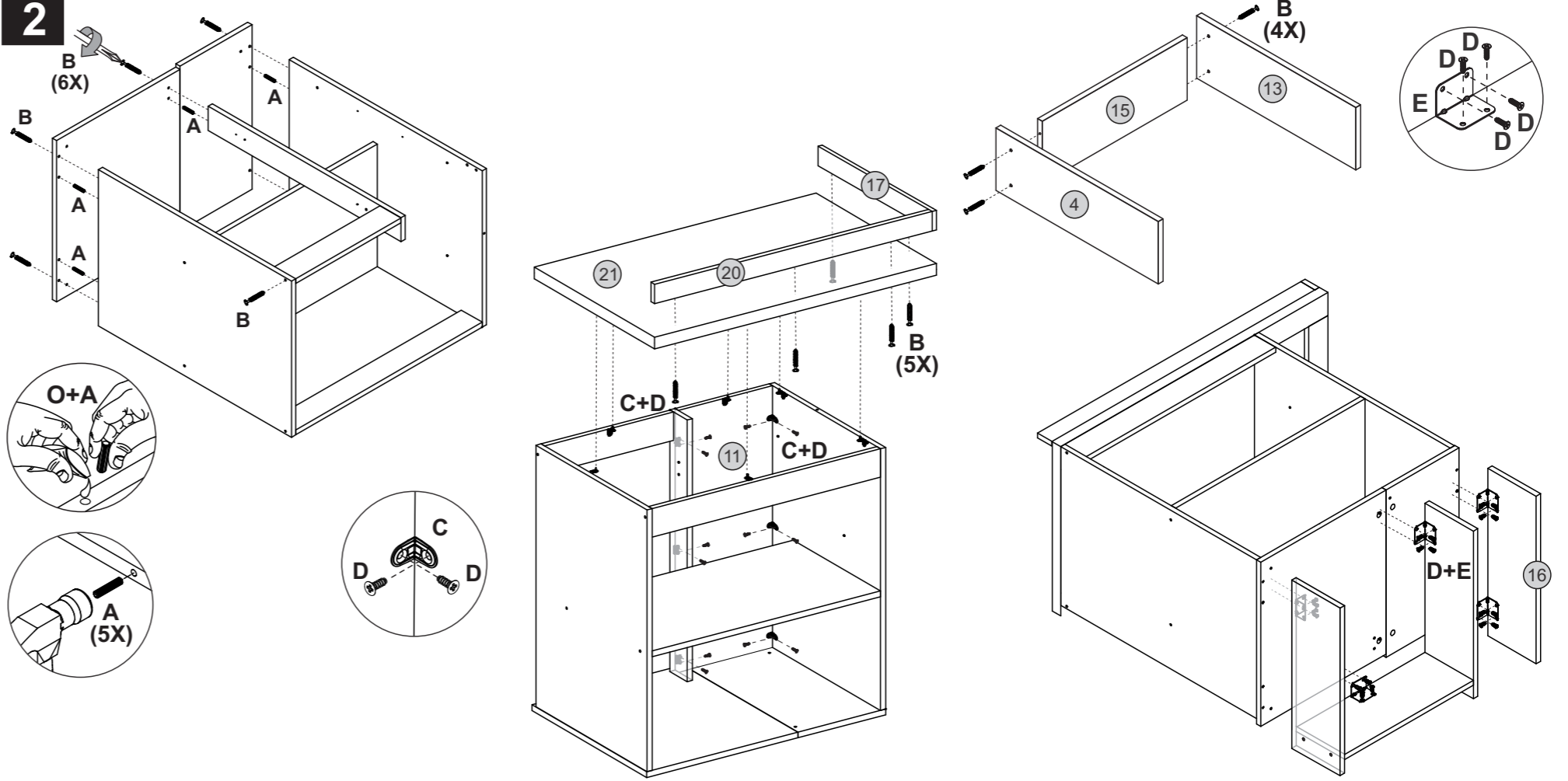
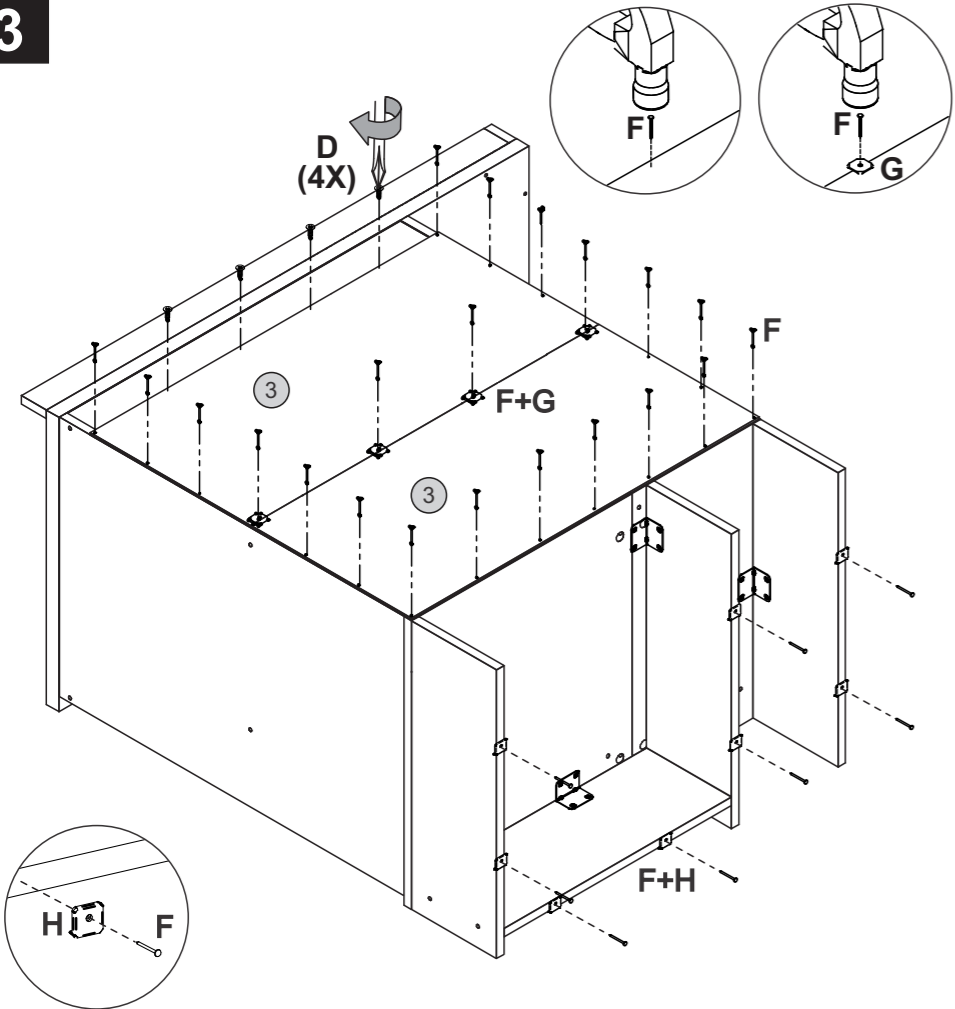
Pessoas necessárias para a montagem  
Personas necesarias para montaje  
People required for assembly



#	2630	Português	Español	English
01	1	Prateleira	Repisa	Shelf
02	1	Base Maior	Base Mayor	Larger Base Panel
03	2	Costa	Costado	Back Panel
04	1	Rodapé Central	Zócalo Central	Central Footer
05	1	Lateral Esquerda	Lateral Izquierda	Left Side Panel
06	1	Lateral Direita	Lateral Derecha	Right Side Panel
07	1	Afastador	Espaciador	Spacer
08	1	Pilastra	Pilastra	Pilaster
09	1	Travessa Frontal	Travesaño Frontal	Front Rail
10	1	Travessa Traseira	Travesaño Trasero	Back Rail
11	1	Porta Falsa	Puerta Falsa	False Door
12	1	Base Menor	Base Menor	Smaller Base Panel
13	1	Rodapé Lateral	Zócalo Lateral	Side Footer
14	1	Porta	Puerta	Door
15	1	Rodapé Frontal	Zócalo Frontal	Front Footer
16	1	Rodapé Lateral Maior	Zócalo Lateral Mayor	Larger Side Footer
17	1	Rodatampo Menor	Copete Menor	Smaller Countertop Rail
20	1	Rodatampo Maior	Copete Mayor	Larger Countertop Rail
21	1	Tampo	Tapa	Top Panel

### FERRAGENS / HERRAJES / HARDWARE

A		6,0x30mm	13
B		4,0x50mm	22
C			12
D		3,5x14mm	58
E			05
F			30
G			04
H			08
I			02
J			04
K		4,0x25mm	08
L		6,0x40mm	02
M			02
N			20
O			01
P			01
Q			02

**1****2****3****4**